

**Für das Fluggebiet ist der Kauf und das Mitführen einer gültigen, ausgefüllten Jahreskarte obligatorisch! (Fr.20.-)**

**Die Jahreskarte gilt für das jeweilige Kalenderjahr und ist auch bei nur einem Flug zu erwerben!**

Die Jahreskarten werden durch Mitglieder der MDGV verkauft und kontrolliert

## Parkieren

- Siehe Situationsplan
- Durchgangs- & Zufahrtstrassen freihalten – „Schuttiere bim Parkiere!“
- Rauchverbot auf dem Hofgelände! 



## Bergstrasse

- Fahrtrichtung "Restaurant / Skihaus Ruchweid"
- **Keine Raserei auf der Bergstrasse - auch nicht talwärts!!**
- **Parkplätze ~100m vor dem D-Startplatz!**
- **Parkplätze ~50m nach dem GS-Startplatz!**
- Durchfahrt auf der Bergstrasse jederzeit, auch für Lastwagen, freihalten!

## Landeplatz Gleitschirm:

- **Mobiler Landeplatz!** immer da Landen wo der SHV-Windsack steht
- unbedingt vor der Bergfahrt besichtigen! (gelber Bereich) 

## Delta:

- Landeplatz im nördlichen, flachen Teil (oranger Bereich) 
- Landefeld umgehend und auf direktem Weg verlassen.
- **Aufziehübungen sind strikte untersagt !!**
- **Aussenlandungen sind zu verhindern!**
- **Kein Camping / Picknick in der Wiese!**
- **Keine Hunde in der Landewiese!**  Kt. SZ = Leinenzwang!

## Falt- / Abbauplatz

- **Am Rand der gemähten Wiese bzw. bei den Parkplätzen**

## Startplätze

|             | Starthöhe | HD  | Startrichtung |
|-------------|-----------|-----|---------------|
| Delta       | 1060m     | 640 | NW-NO, Bise   |
| Gleitschirm | 1080m     | 660 | NW-NO, Bise   |

## Gefahren

- Flugplatz Wangen-Lachen - Anflug Süd
- 3 x Hochspannungsleitung queren!
- Bei Wind aus W/NW = Lee-Rotoren am Startplatz!

## Flugschulen

- **Flugschulbetrieb ist nur registrierten Flugschulen vorbehalten!**
- **Registrierte Flugschulen müssen den Schulbetrieb vorgängig per Email oder SMS anmelden.**

## Fluggebietbetreuung:

Märchler Delta & Gleitschirm Vereinigung, 8864 Reichenburg  
Präsident: Xaver Schwyter, 8853 Lachen, 079 / 446 57 35

[www.mdgv.ch](http://www.mdgv.ch) - [info@mdgv.ch](mailto:info@mdgv.ch)



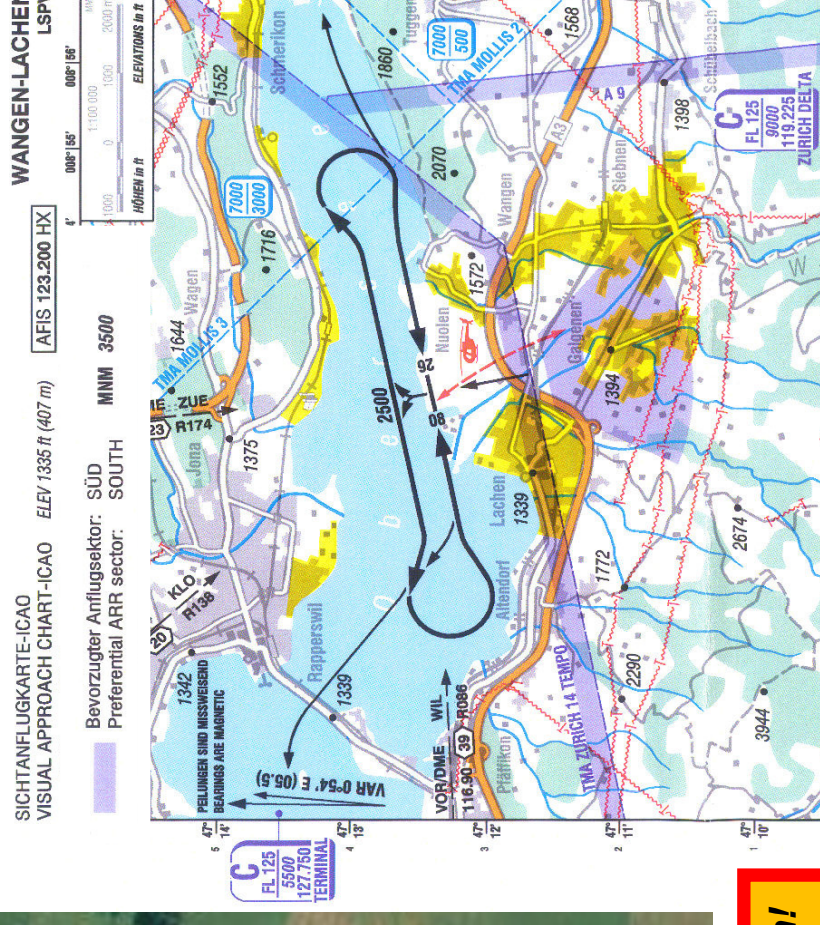
**Haupt-Parkplatz  
Hofzufahrten freihalten!**

Weitere Parkplätze falls Haupt-Parkplatz belegt



Privat-Grundstück

**Absolutes Halteverbot im Bereich der Wohnhäuser.  
Kein Ein-/Ausstieg!**



**Den Anweisungen der Landbesitzer ist jederzeit unbedingt Folge zu leisten!**